

iNode

instalacja sterowników USB dla adaptera BT 4.0

© 2014 ELSAT®

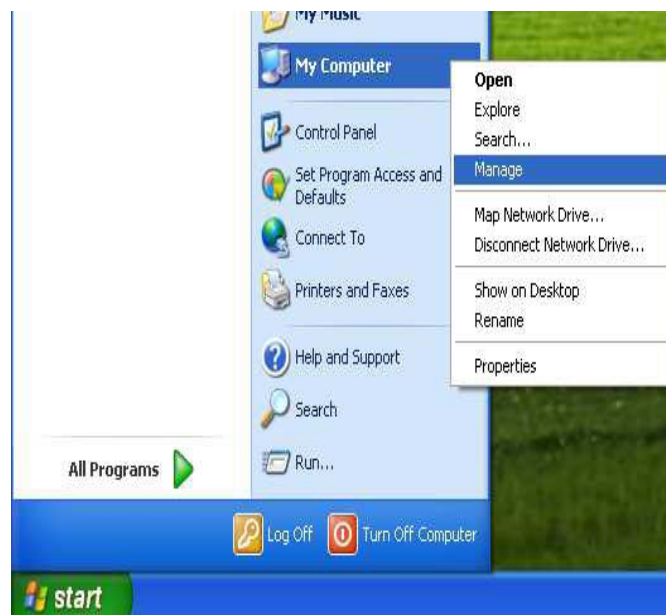
1. Instalowanie sterownika USB dla adaptera BT4.0

Oprogramowanie do obsługi **iNode** na komputery PC z Windows wymaga współpracy z adapterem obsługującym BT4.0. Najlepiej jeżeli wykorzystuje on układ 8510A10 firmy CSR. Ten dokument pokazuje, jak należy to zrobić dla każdego z systemów operacyjnych rodziny Windows, tak by oprogramowanie do obsługi **iNode** działało prawidłowo. Kiedy adapter BT4.0 jest pierwszy raz podłączony do PC z systemem Windows podstawowy sterownik jest instalowany automatycznie, jednak nie umożliwia on współpracy z oprogramowaniem do obsługi **iNode**. Poniższa procedura może wymagać powtórzenia, jeżeli adapter BT 4.0 zostanie włożony do innego portu USB lub do komputera zostanie podłączony innego rodzaju adapter BT4.0.

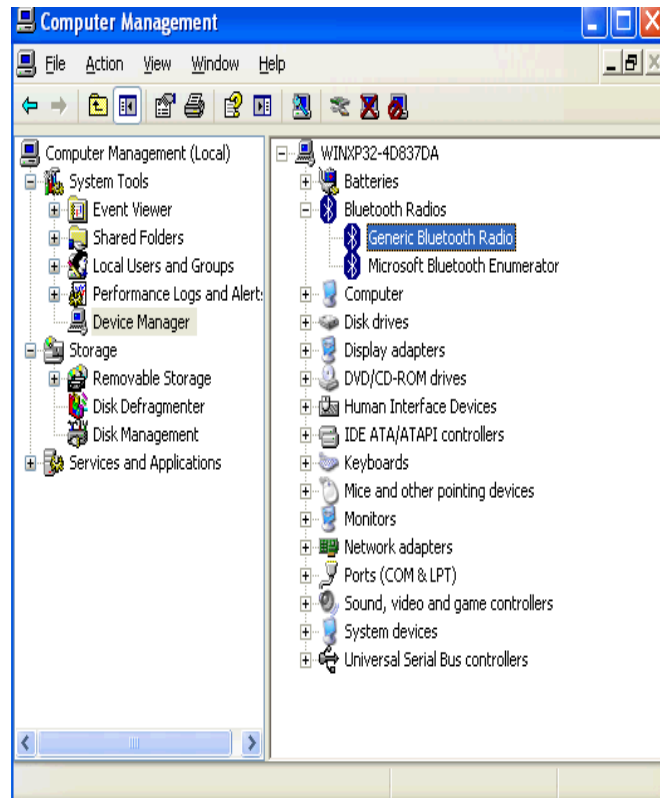
1.1 Instalowanie sterownika modułu USB BT4.0 w Windows XP

W celu zastąpienia standardowego sterownika USB Bluetooth należy:

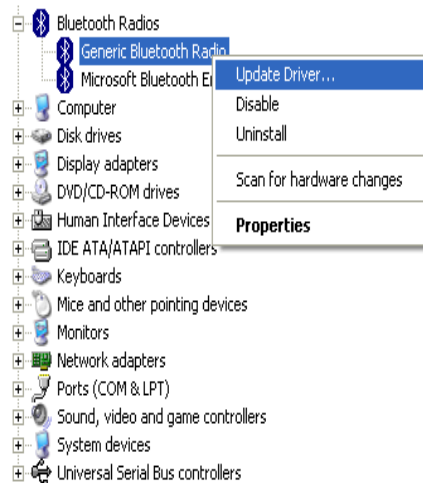
1. Odłączyć lub zablokować wszystkie istniejące adaptory Bluetooth USB.
2. Podłączyć adapter BT4.0 do portu USB.
3. Uruchomić **Managera Urządzeń (Device Manager)** w następujący sposób:
 - Kliknąć prawym przyciskiem myszki na opcji **Mój Komputer (My Computer)** w Menu START Windows.
 - Wybrać **Zarządzaj (Manage)**.



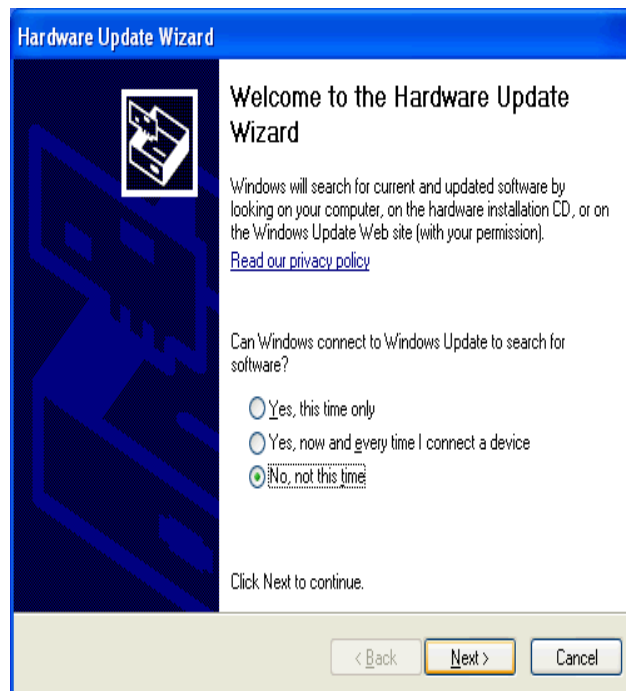
4. Adapter USB jest wyświetlony jako **Generic Bluetooth Radio** w kategorii **Odbiorniki radiowe Bluetooth (Bluetooth Radios)**.



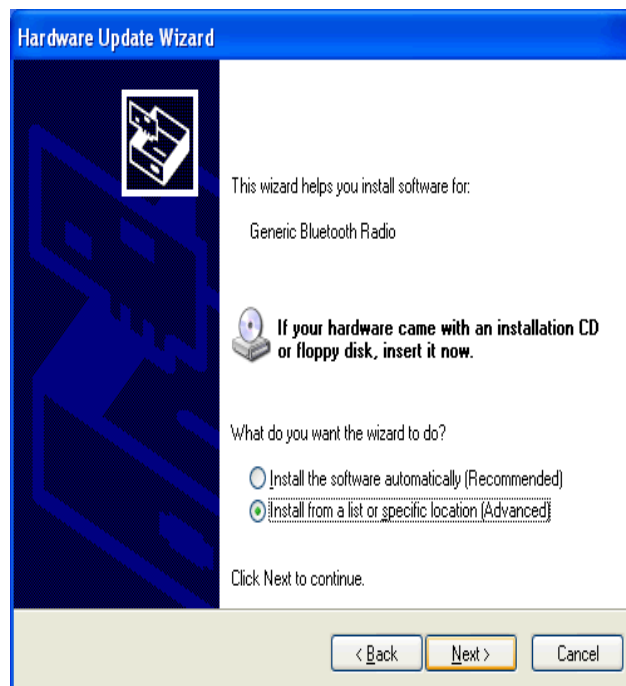
5. Kliknij prawym przyciskiem myszki na **Generic Bluetooth Radio** i wybierz **Aktualizuj sterownik ... (Update Driver ...)**.



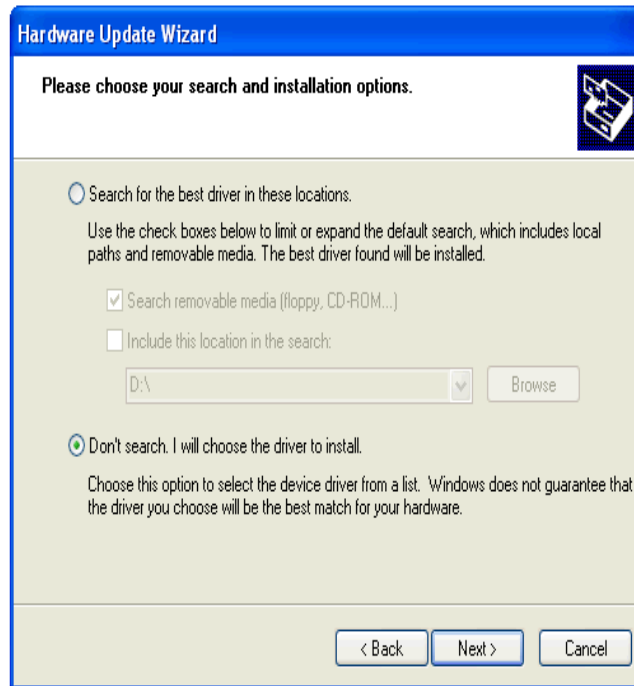
- Wybierz opcję **Nie, nie tym razem (No, not this time)** i naciśnij przycisk **Dalej (Next)**.



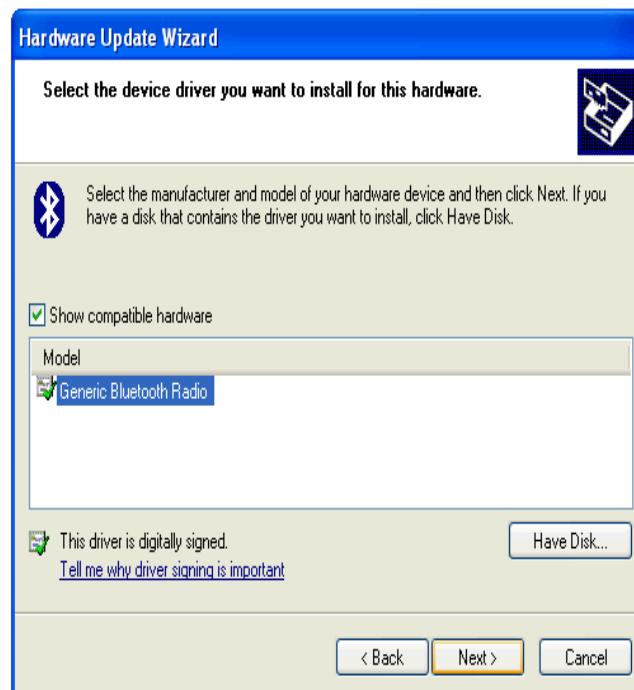
- Wybierz opcję **Zainstaluj z listy lub określonej lokalizacji (zaawansowane) (Install from a list or specific location – Advanced)** i naciśnij przycisk **Dalej (Next)**.



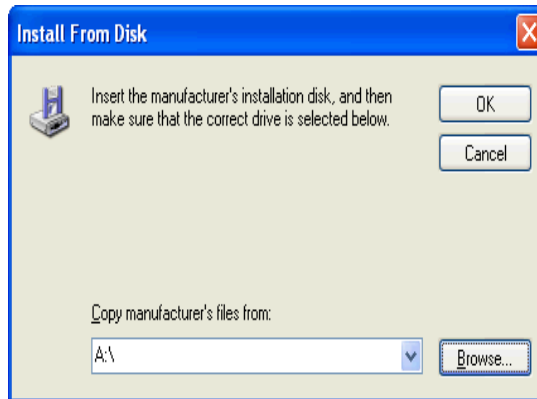
- Wybierz opcję **Nie wyszukuj, wybiorę sterownik do zainstalowania (Don't search. I will choose the driver to install)** i naciśnij przycisk **Dalej (Next)**.



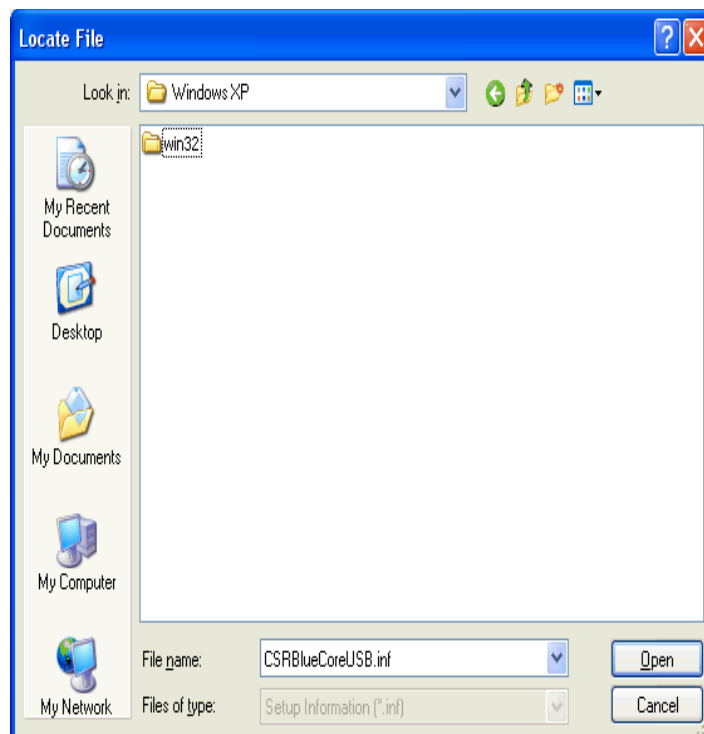
- Naciśnij przycisk **Z dysku ... (Have disk ...)**.



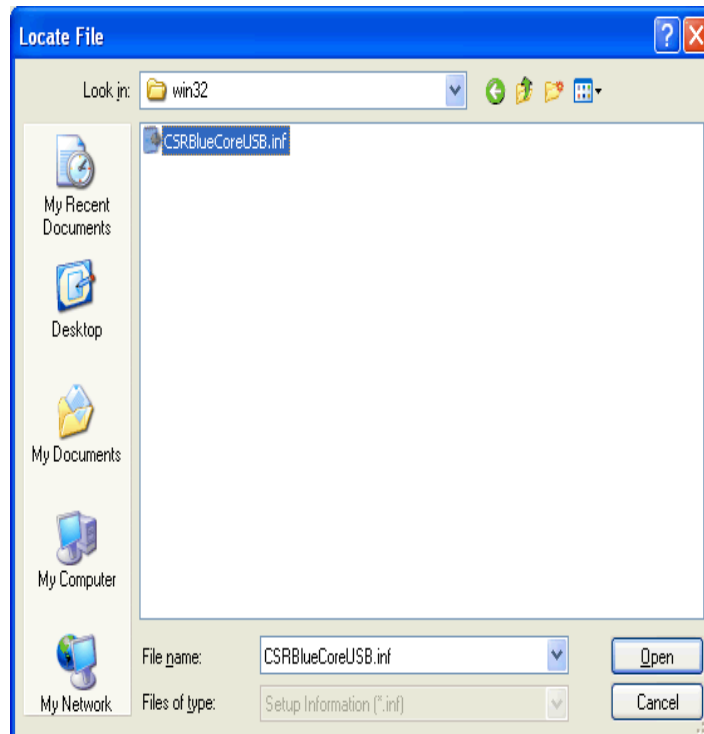
10. Naciśnij przycisk **Przeglądaj ... (Browse ...)**.



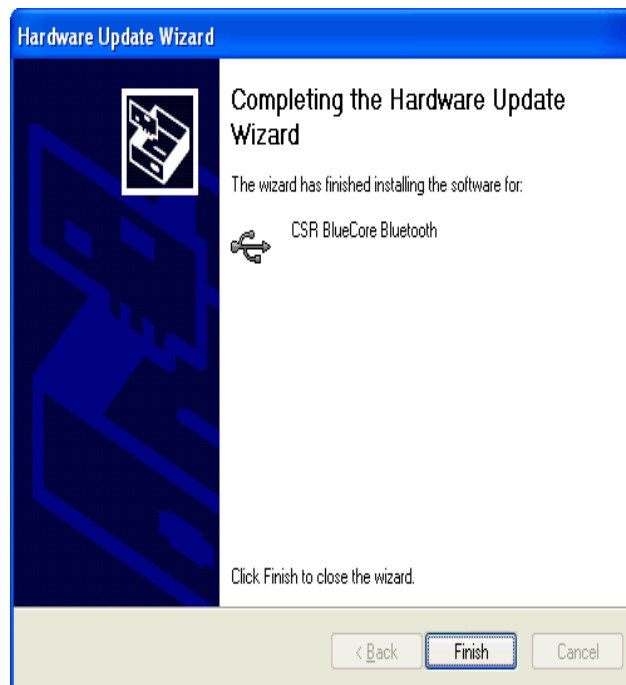
11. Wyszukaj katalog: C:\Program Files\i-Node\Drivers\Windows XP\win32 zanim naciśniesz przycisk **Otwórz (Open)**.



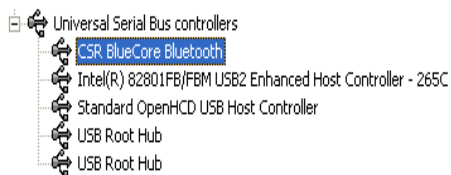
- Wybierz plik ze sterownikiem CSRBlueCoreUSB.inf i naciśnij przycisk **Otwórz (Open)**.



- Naciśnij przycisk **OK**, żeby zainstalować wybrany sterownik.
- Kiedy instalacja się zakończy naciśnij przycisk **Zakończ (Finish)**.



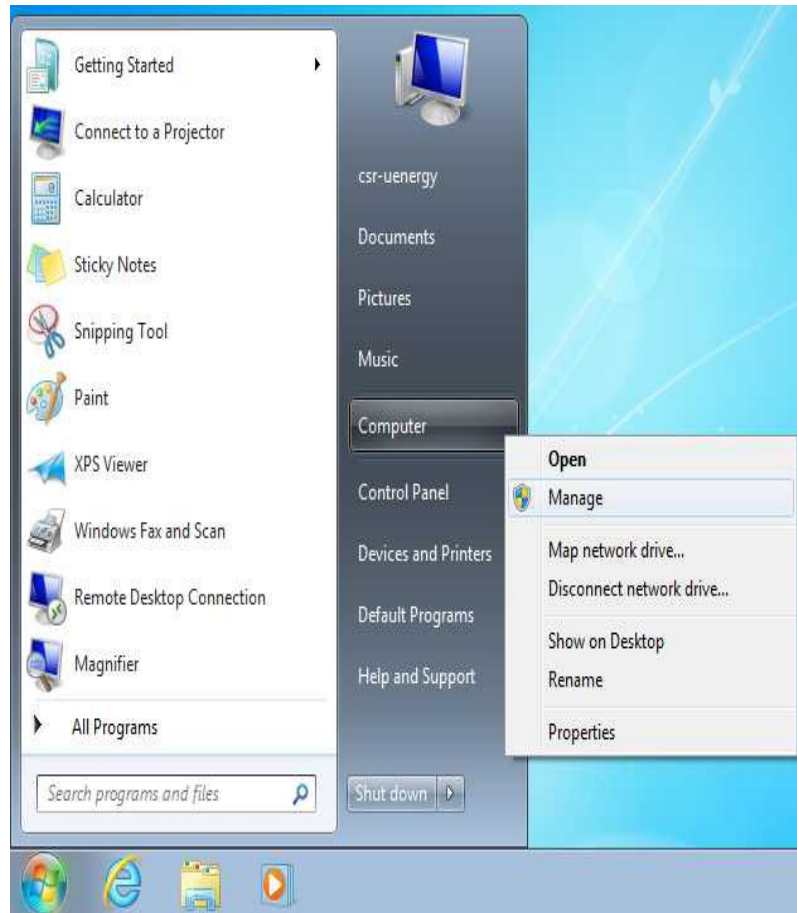
15. Sterownik CSR BlueCore Bluetooth powinien być teraz pokazany w kategorii **Kontrolery uniwersalnej magistrali szeregowej (Universal Serial Bus controllers)**.



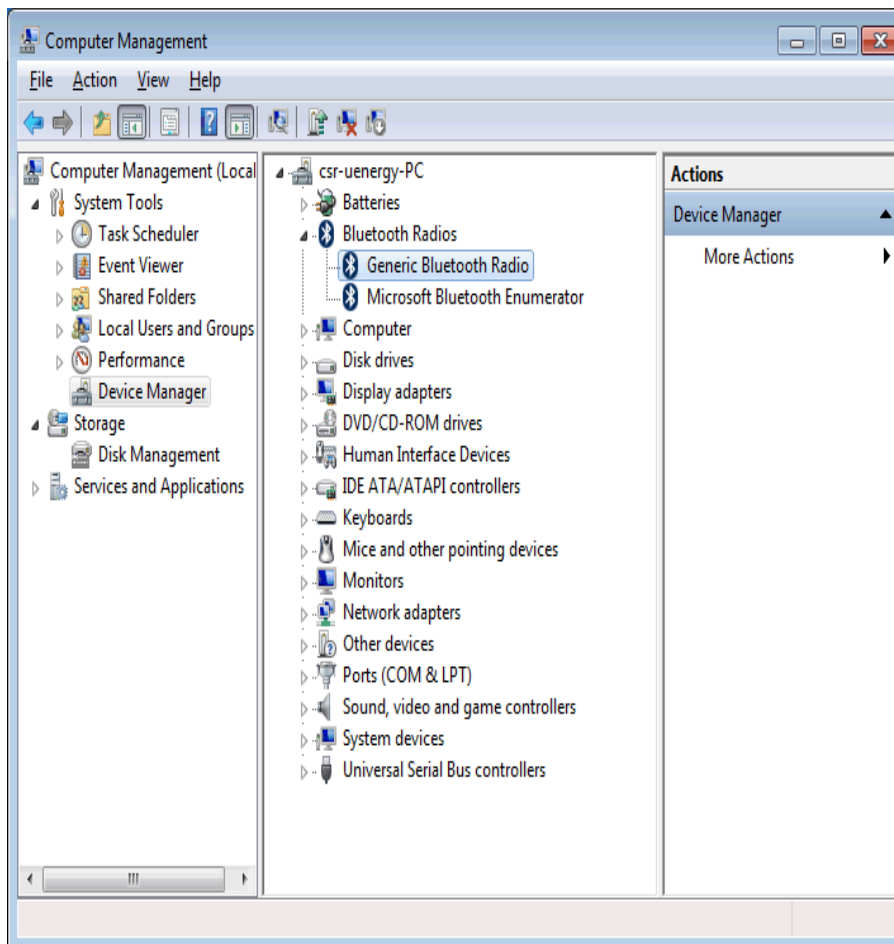
1.2 Instalowanie sterownika adaptera BT4.0 w Windows 7

W celu zastąpienia standardowego sterownika USB Bluetooth należy:

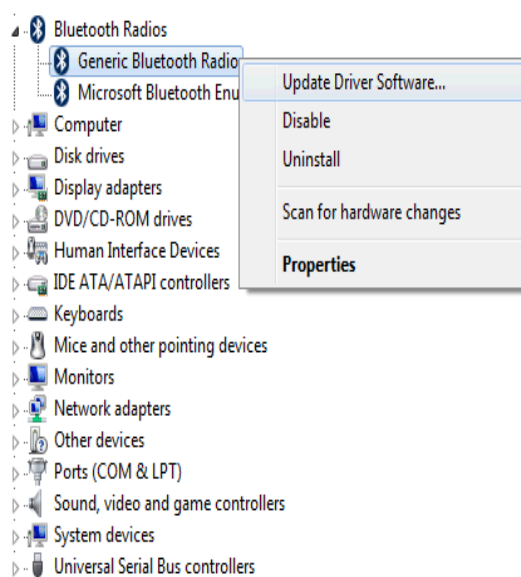
1. Odłączyć lub zablokować wszystkie istniejące adaptory Bluetooth USB.
2. Podłączyć adapter BT4.0 do portu USB.
3. Uruchomić **Managera Urządzeń (Device Manager)** w następujący sposób:
 - Kliknąć prawym przyciskiem myszki na opcji **Komputer (Computer)** w Menu Windows.
 - Wybrać **Zarządzaj (Manage)**.



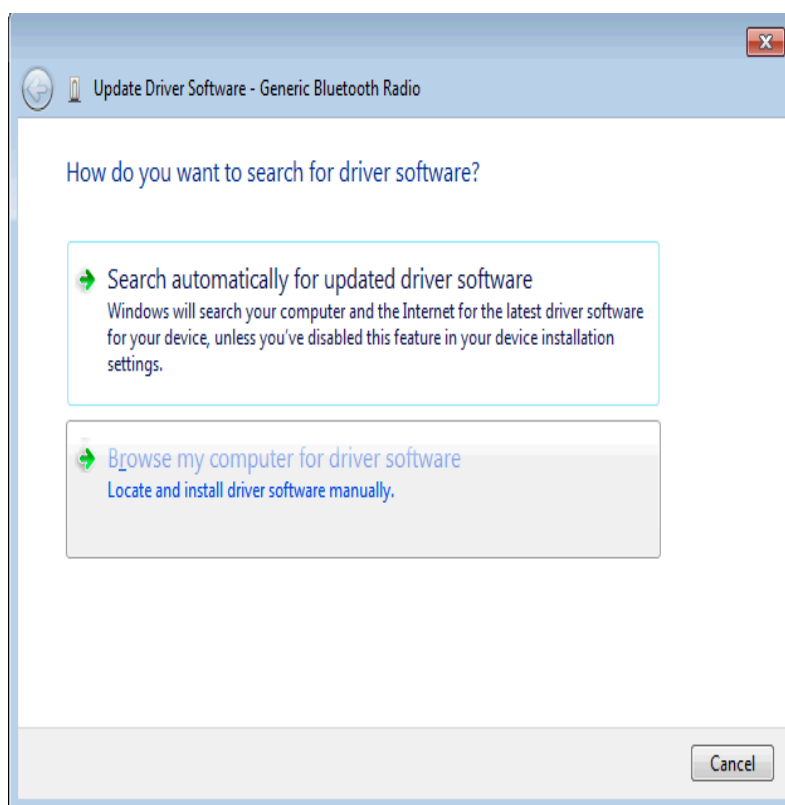
4. Adapter USB jest wyświetlony jako **Generic Bluetooth Radio** w kategorii **Odbiorniki radiowe Bluetooth (Bluetooth Radios)**.



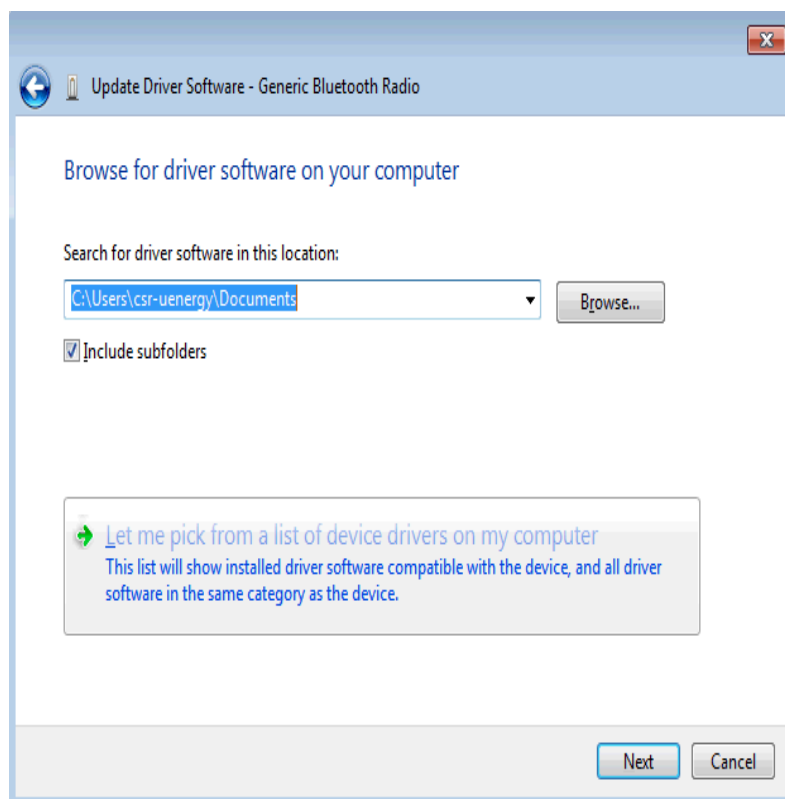
5. Kliknij prawym przyciskiem myszki na **Generic Bluetooth Radio** i wybierz **Aktualizuj oprogramowanie sterownika ... (Update Driver Software...)**.



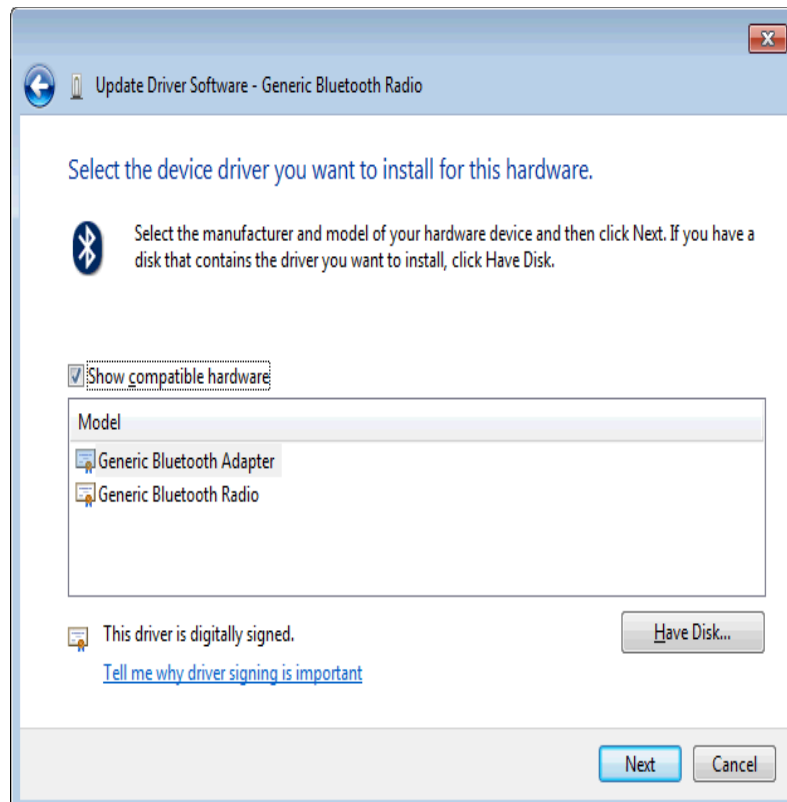
6. Wybierz opcję **Przeglądaj mój komputer w poszukiwaniu oprogramowania sterownika (Browse my computer for driver software)**.



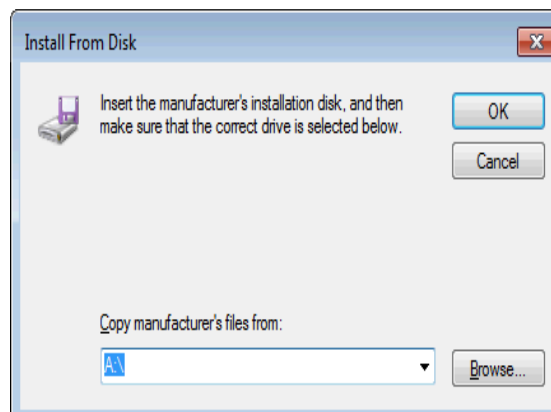
7. Wybierz opcję **Pozwól mi wybrać z listy sterowników urządzeń na moim komputerze (Let me pick from a list of device drivers on my computer)** i wciśnij przycisk **Dalej (Next)**.



8. Jeśli CSR BlueCore Bluetooth nie jest pokazany na liście sprzętu to naciśnij przycisk **Z dysku ... (Have disk ...)** i przejdź do kroku nr 9. W przeciwnym przypadku wybierz CSR BlueCore Bluetooth, naciśnij przycisk **Dalej (Next)** i przejdź do kroku nr 14.

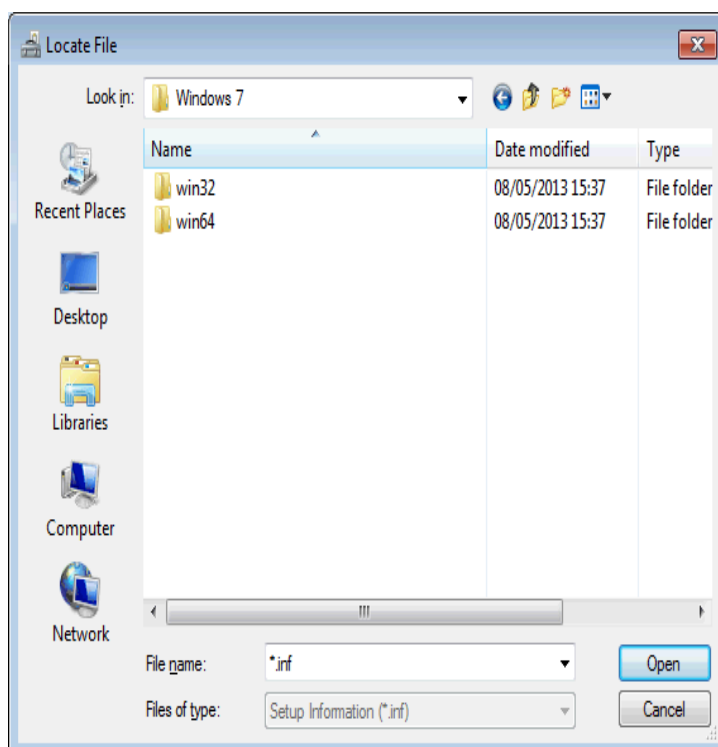


9. Naciśnij przycisk **Przełóżaj ... (Browse...)**.

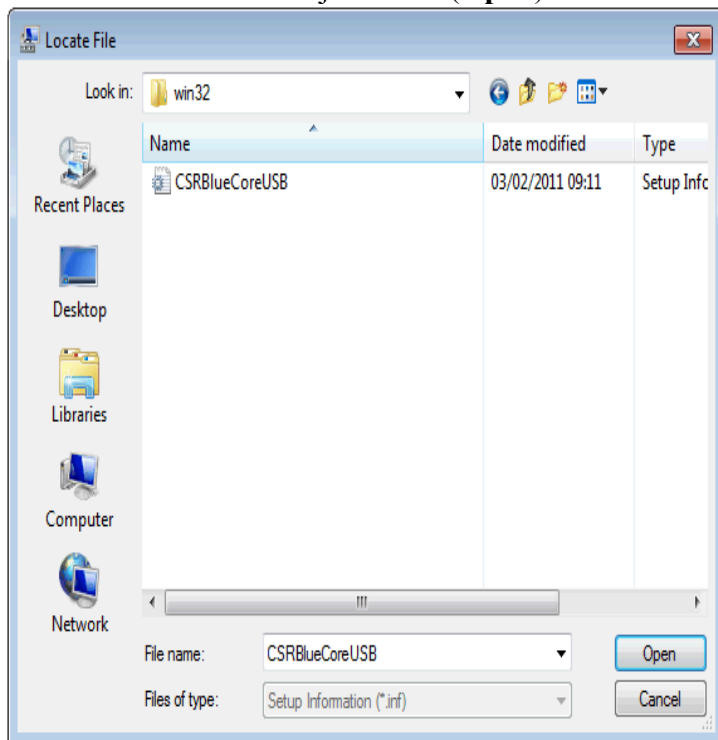


10. Dwa rodzaje sterowników są umieszczone w katalogu:

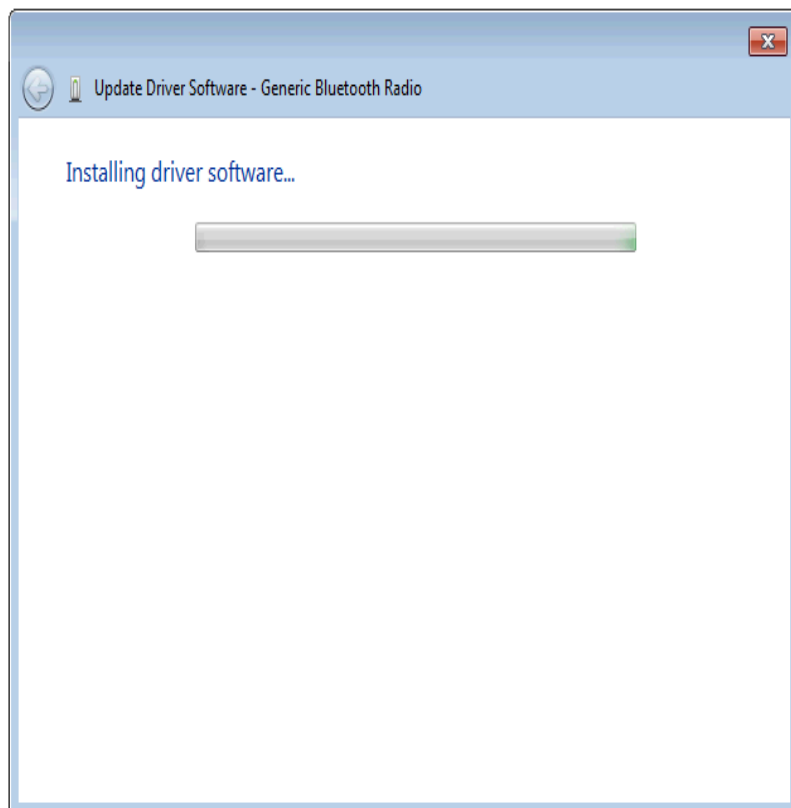
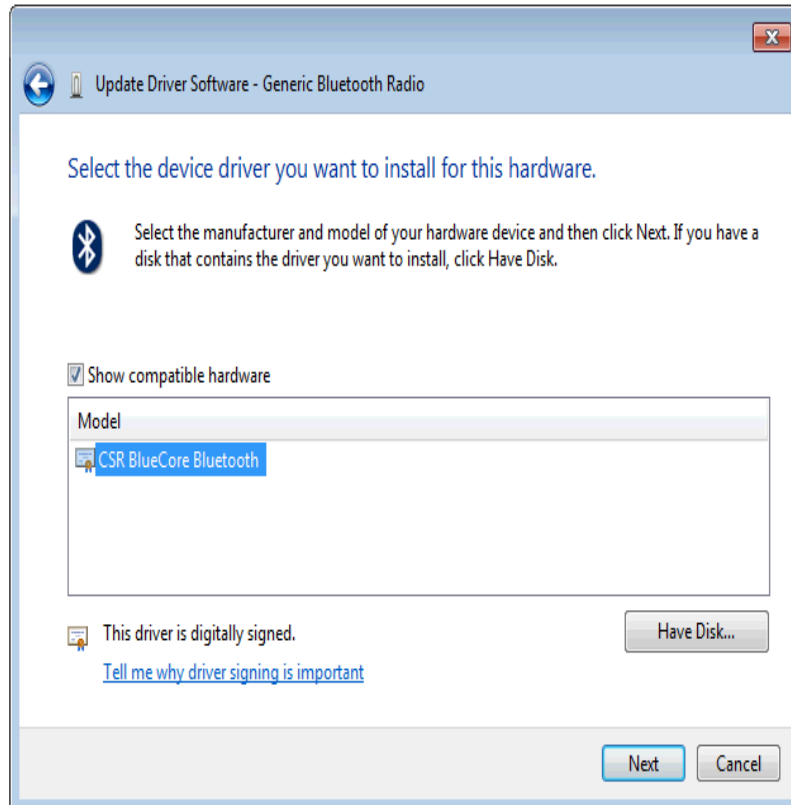
C:\Program Files\i-Node\Drivers\Windows 7. W zależności od wersji Windows Musisz wybrać katalog z wersją 32 bitową lub 64 bitową zanim naciśniesz przycisk **Otwórz (Open)**.



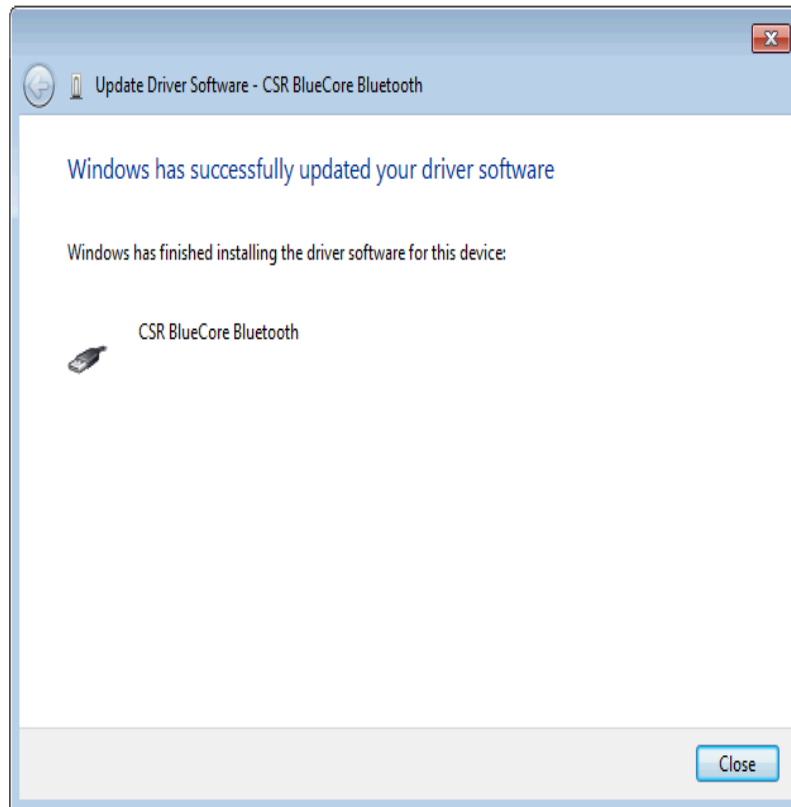
11. Wybierz plik ze sterownikiem i naciśnij **Otwórz (Open)**.



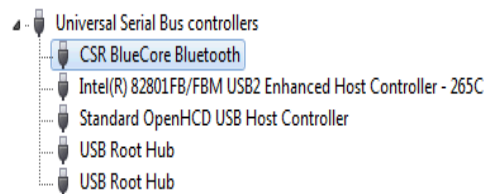
12. Naciśnij przycisk OK, żeby zainstalować wybrany sterownik.
13. Naciśnij przycisk **Dalej (Next)**, żeby zainstalować sterownik.



14. Kiedy instalacja się zakończy naciśnij przycisk **Zamknij (Close)**.



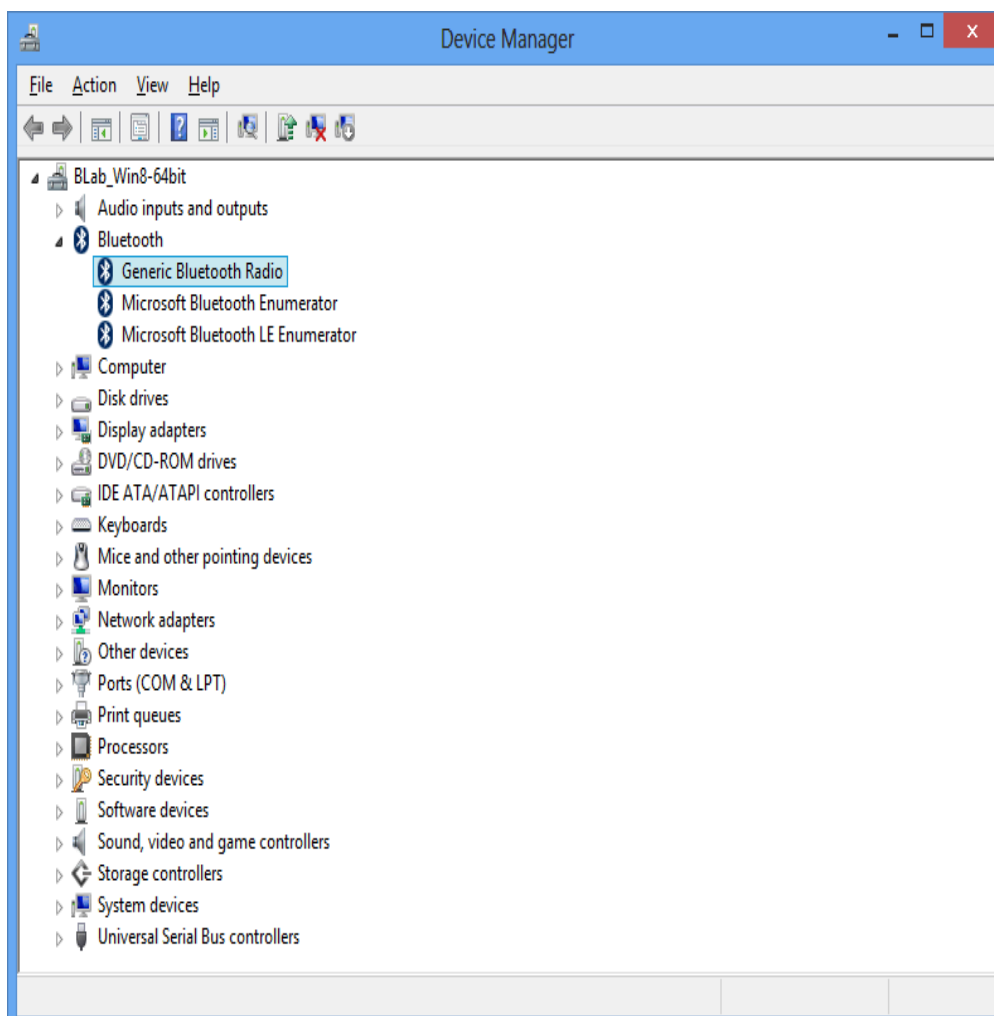
15. Sterownik CSR BlueCore Bluetooth powinien być teraz pokazany w kategorii **Kontrolery uniwersalnej magistrali szeregowej (Universal Serial Bus controllers)**.



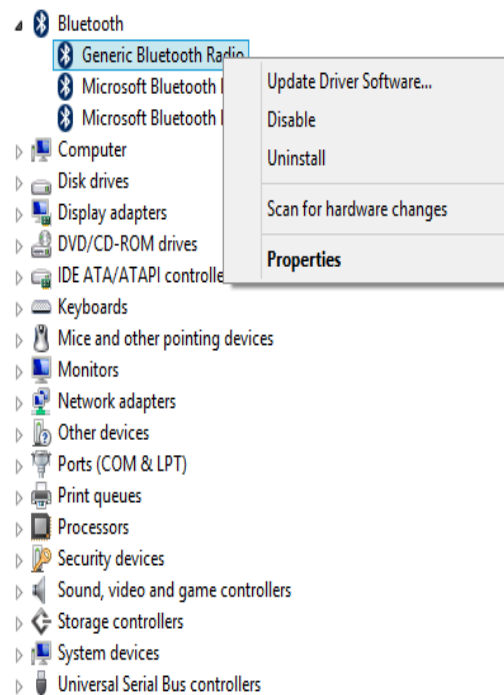
1.3 Instalowanie sterownika adaptera BT4.0 w Windows 8

W celu zastąpienia standardowego sterownika USB Bluetooth należy:

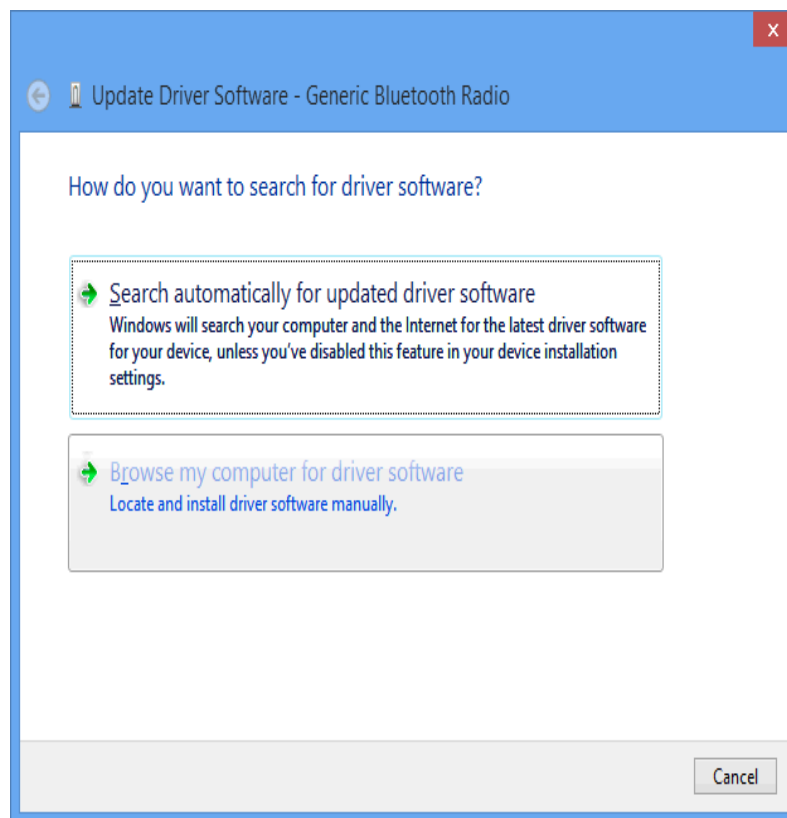
1. Odłączyć lub zablokować wszystkie istniejące adaptory Bluetooth USB.
2. Podłączyć adapter BT4.0 do portu USB.
3. Uruchomić **Managera Urządzeń (Device Manager)** przez naciśnięcie <Windows Key + X> i wybranie **Managera Urządzeń (Device Manager)** lub z **Panelu sterowania (Control Panel)** z menu **Aplikacji (Apps)**.
4. Adapter USB jest wyświetlony jako **Generic Bluetooth Radio** w kategorii **Odbiorniki radiowe Bluetooth (Bluetooth Radios)**.



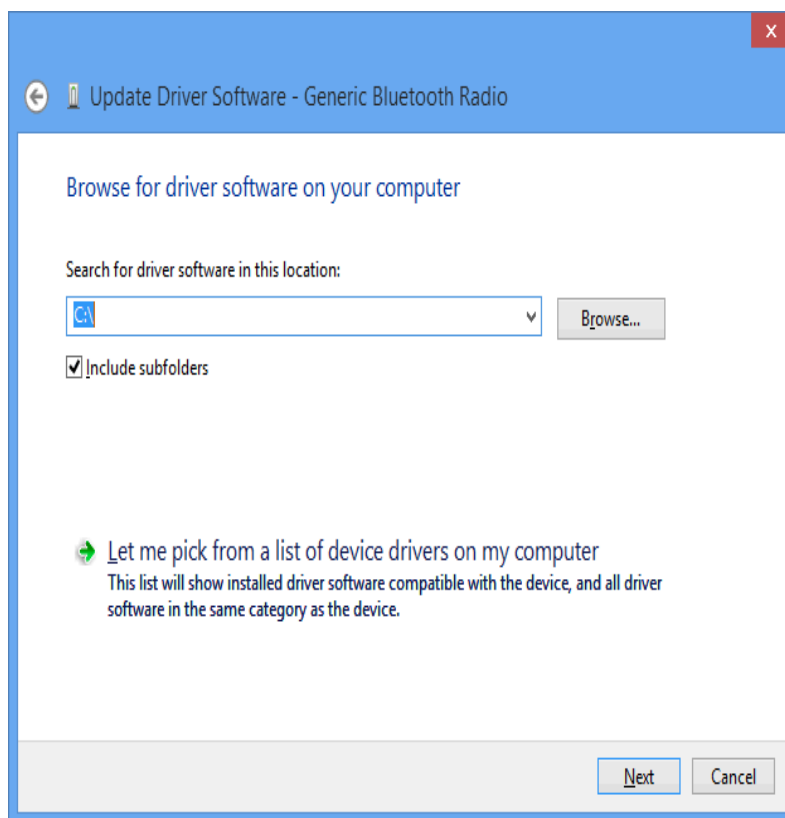
5. Kliknij prawym przyciskiem myszki na Generic Bluetooth Radio i wybierz **Aktualizacja oprogramowania sterownika (Update Driver Software)**.



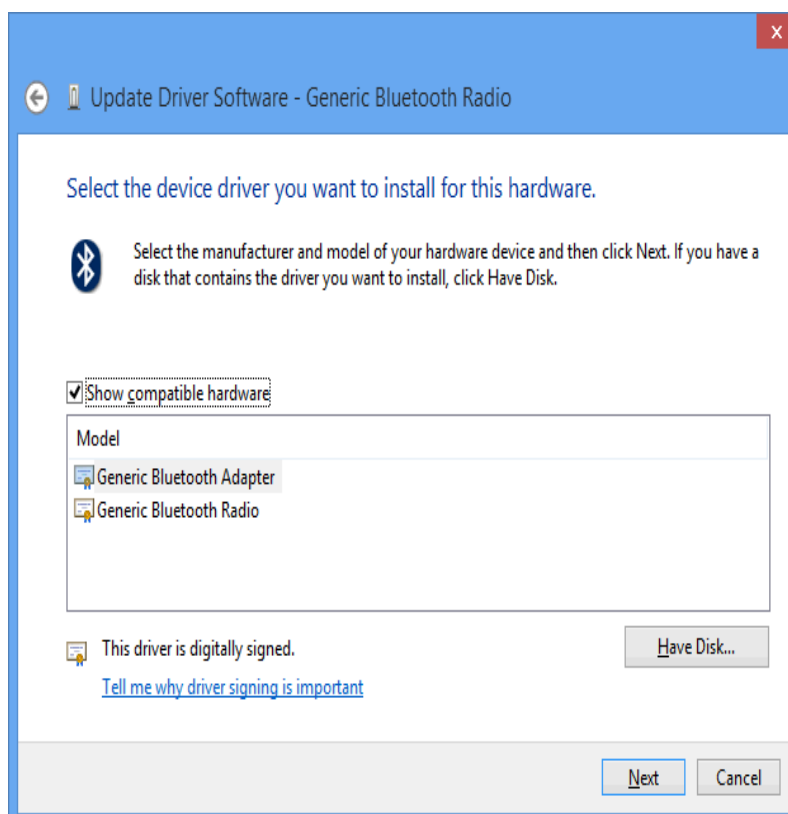
6. Wybierz opcję **Przeglądaj mój komputer w poszukiwaniu oprogramowania sterownika (Browse my computer for driver software)**.



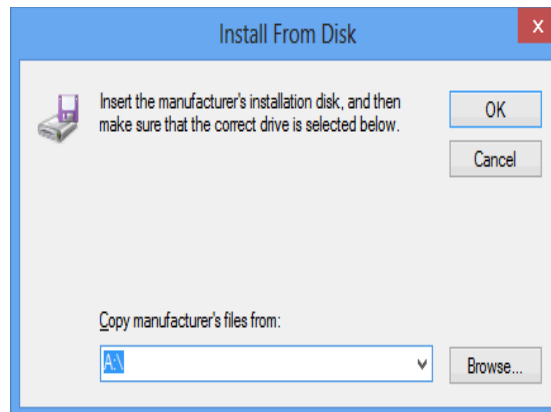
- Wybierz opcję **Pozwól mi wybrać z listy sterowników urządzeń na moim komputerze (Let me pick from a list of device drivers on my computer)** i wciśnij przycisk **Dalej (Next)**.



- Jeśli CSR BlueCore Bluetooth nie jest pokazany na liście sprzętu to naciśnij przycisk **Z dysku ... (Have disk ...)** i przejdź do kroku nr 9. W przeciwnym przypadku wybierz CSR BlueCore Bluetooth, naciśnij przycisk **Dalej (Next)** i przejdź do kroku nr 14.

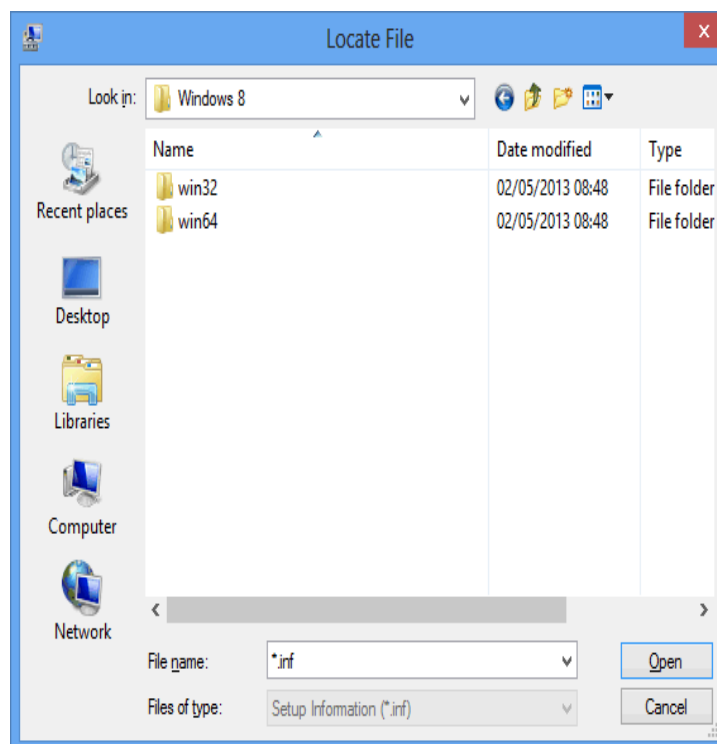


9. Naciśnij przycisk **Przeglądaj ... (Browse...)**.

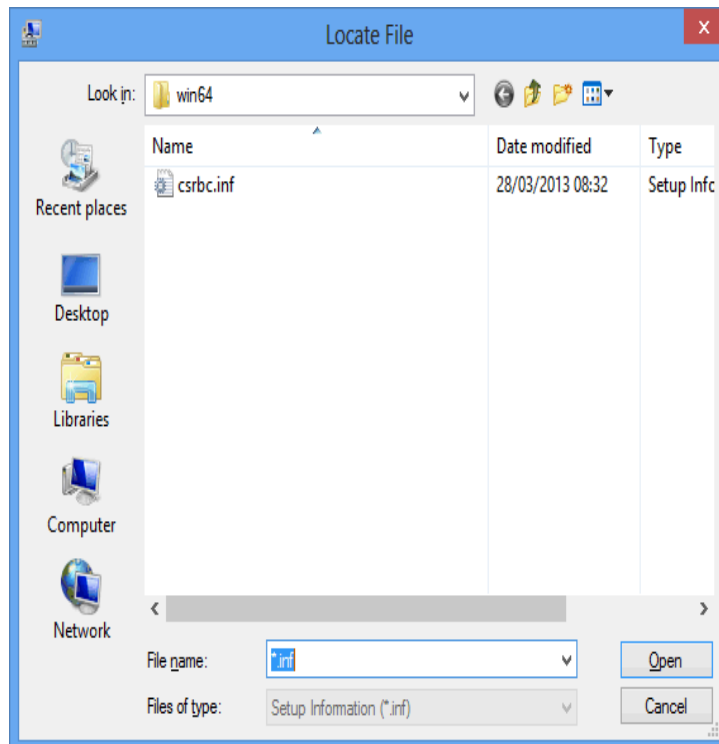


10. Dwa rodzaje sterowników są umieszczone w katalogu:

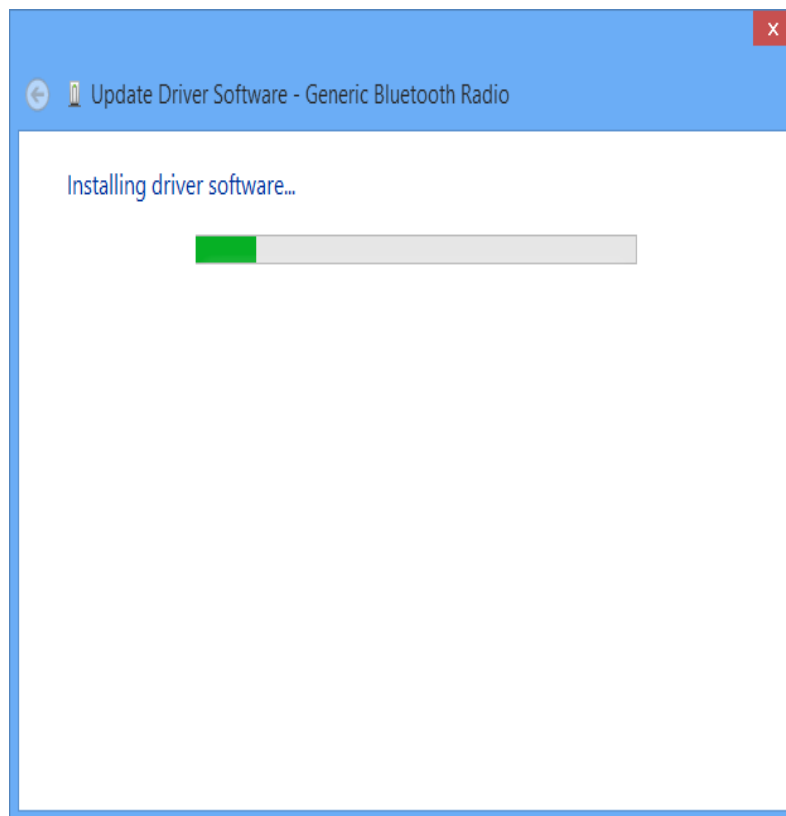
C:\Program Files\i-Node\Drivers\Windows 8. W zależności od wersji Windows musisz wybrać katalog z wersją 32 bitową lub 64 bitową zanim naciśniesz przycisk **Otwórz (Open)**.



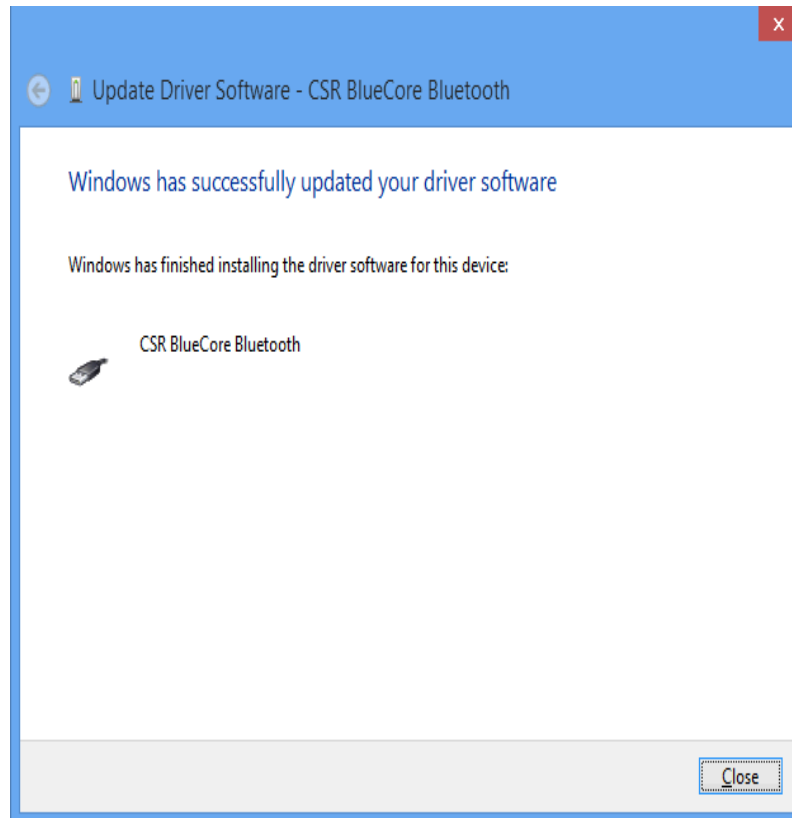
- Wybierz plik ze sterownikiem i naciśnij **Otwórz (Open)**.



- Naciśnij przycisk OK, żeby zainstalować wybrany sterownik.
- Naciśnij przycisk **Dalej (Next)**, żeby zainstalować sterownik.



14. Kiedy instalacja się zakończy naciśnij przycisk **Zamknij (Close)**.



15. Sterownik CSR BlueCore Bluetooth powinien być teraz pokazany w kategorii **Kontrolery uniwersalnej magistrali szeregowej (Universal Serial Bus controllers)**.

